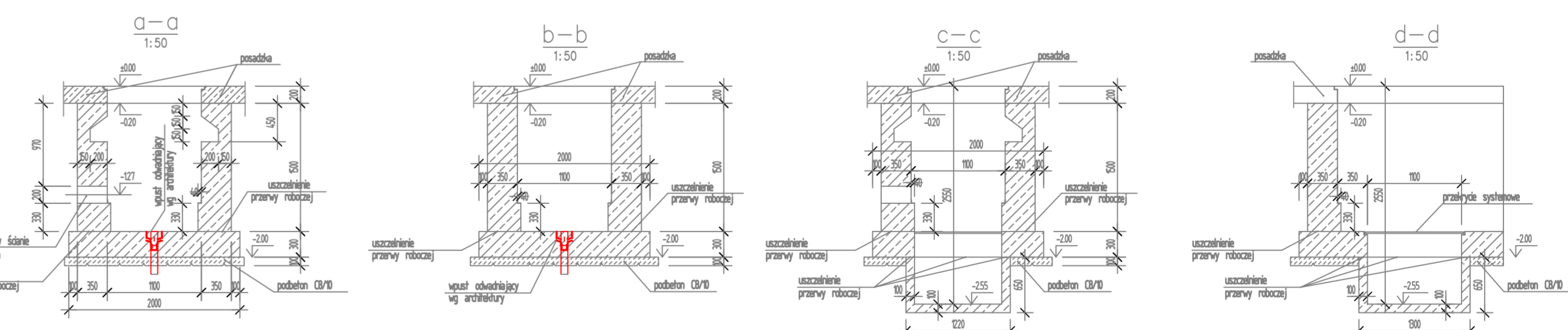
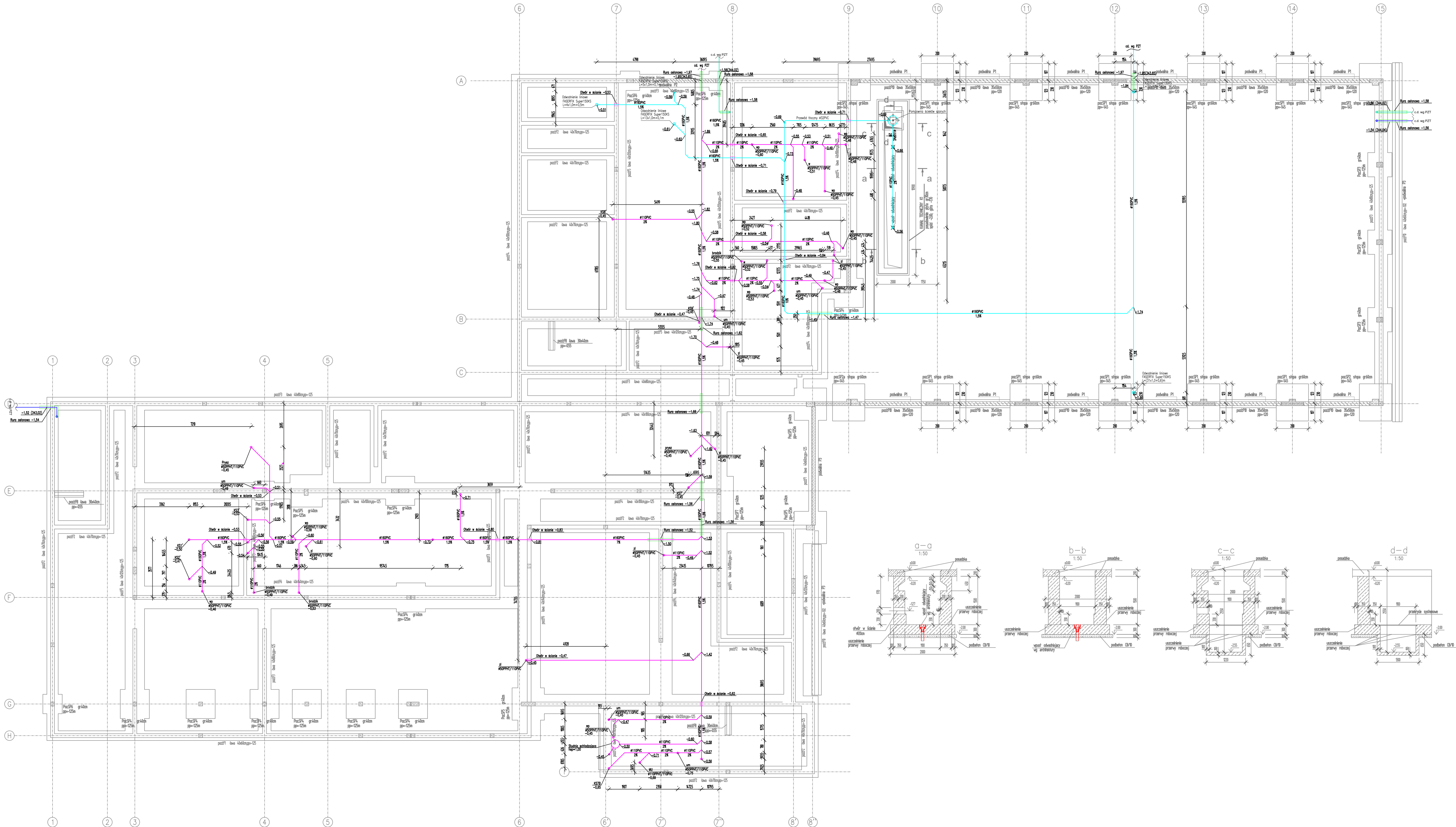


- Legenda
- Kanalizacja techniczna podposadzowa
  - Kanalizacja sanitarna podposadzowa
  - Instalacja hydrauliczna podposadzowa
  - Instalacja wody podposadzowa

Uwagi!

Wszystkie podane w niniejszej dokumentacji nazwy i typy wraz z nazwanymi producentami urządzeń i materiałów zostały przyjęte w celu określenia ich parametrów technicznych i standardów i należy traktować je jako przykładowe - ze względu na zasady ustawy Prawo Zamówień Publicznych, a zwłaszcza art. 20 do 31. Wynika z niego prawo projektanta do skrócenia podania charakterystyk technicznych poprzez podanie symbolu handlowego, co wcale nie oznacza konkretnego producenta wyrobu. Dopuszcza się możliwość zastosowania rozwiązań równoważnych do proponowanych w projekcie wykonawczym pod warunkiem zachowania standardów jakościowych i sprężystości. Proponowane rozwiązania techniczne zostały przyjęte aby były podstawą wykonania zaleganego nadzoru i dleń. W przypadku zmiany elementów systemu lub całego systemu należy zwrócić uwagę na kompatybilność elementów i załóżenia działania systemów.



ZOBACZ		KIERUNKI WIDOKU	
WYKONAWCA Komenda Powiatowej PSP w Kłodzku		ADRES ul. Traugotta 7, 57-300 Kłodzko	
NADZORCA mgr inż. J. Kuczmarski		PROJEKTANT mgr inż. J. Kuczmarski	
OPRACOWANIE mgr inż. J. Kuczmarski		WYKONANIE mgr inż. J. Kuczmarski	
PROJEKT SANITARNY		PROJEKT WYKONAWCZY	
TYTUŁ RZUT FUNDAMENTÓW- INSTALACJE PODPOSADZKOWE		WYKONAWCA IWK01	